

المملكة الأردنية الهاشمية

وزارة التربية والتعليم

امتحان نهاية الفصل الدراسي الثاني للعام ٢٠١٦ - ٢٠١٧

الاسم :
الصف والشعبة : التاسع ()
اليوم والتاريخ :
عدد الاسئلة (٥) عدد الصفحات ()
المبحث : الكيمياء
العلامة الكلية : (٤٠)

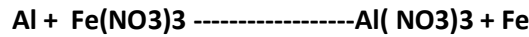
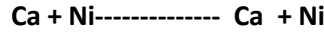
اجببي عن جميع الاسئلة وعددها (٥)

** السؤال الاول : اكمل الفراغ بما يناسبه فيما يلي : (٥ علامات)

١. عند التحليل الكهربائي لمصهور يوديد البوتاسيوم KI فإن ما يحدث على المصعد و
٢. المادة التي تشكل المصعد في الخلية الجافة (غرافيت - خارصين) هي
٣. المادة التي تتأين في الماء ويحتوي محلولها على نسبة كبيرة من ايونات (H +) يطلق عليها
٤. مادة يمكن تحضيرها بطريقة هابر
٥. يدخل حمض الكبريتيك في صناعة

**السؤال الثاني : (١٠ علامات)

(أ) تأملي المعادلتين الاتيتين ثم اجببي عن الاسئلة التي تليهما



اكتبي معادلة التأكسد ومعادلة الاختزال في كل من المعادلتين

(ب) قارني بين الخلية الغلفانية و خلية التحليل الكهربائي من حيث :

١. شحنة المصعد والمهبط في كل منهما
٢. تحولات الطاقة في كل منهما
٣. التفاعل الحادث على المصعد والتفاعل الحادث على المهبط في كل منهما

**السؤال الثالث : (١٠ علامات)

إذا كانت قيم PH لعدد من المحاليل ذات تراكيز متساوية هي (٩ ، ٤ ، ٧ ، ١ ، ١٠ ، ١٤ ، ٣) اجببي عما يلي



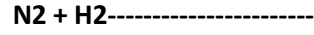
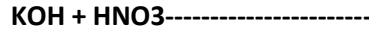
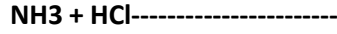
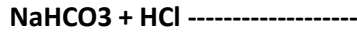
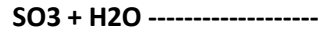
١. صنفى هذه المحاليل الى حمضية وقاعدية ومتعادلة

٢. ما اللون الذي يظهره كاشف الفينولفثالين عند وضعه في محلول PH له ١٠

٣. ما اللون الذي يظهره كاشف الميثيل البرتقالي عند وضعه في محلول PH له ٤

٤. اذا كان احد المحاليل السابقه هو محلول HCl فأى قيم PH يحتمل ان تناسبه

السؤال الرابع : اكمل المعادلات الاتيه : (١٠ علامات)



**السؤال الخامس : (٥ علامات)

فسري ما يلي :

١. يعد محلول (Na_2O) محلولاً قاعدياً رغم عدم وجود OH في تركيبه

٢. تتميز محاليل الحموض والقواعد بالقدره على توصيل التيار الكهربائي

٣. لا تستخدم الخليه الجافه في تشغيل سياره