

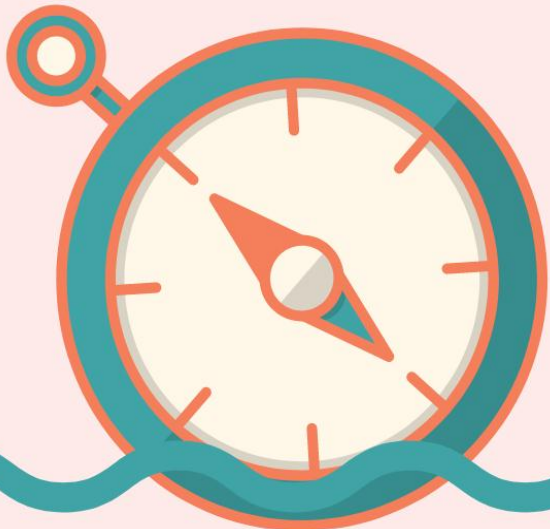
الولاء في العلوم

الصف : التاسع

منتدى مركز الايمان التعليمي
امتحان

إعداد المعلمة :

ولاء شعواطة



إعداد المعلمة : ولاء شعواطة منتدى مركز الإيمان التعليمي

الفصل الأول : المعادن و الصخور النارية



امتحان

السؤال الأول : اختر رمز الإجابة الصحيحة فيما يلي :

١- تبلغ قساوة معدن التلك :

ج- ٣

ب- ٧

أ- ١

٢- إحدى المواد الآتية تعد معدن هي :

ج- (أ + ب)

ب- الكالسيت

أ- الحليب

٣- إحدى المعادن الآتية ألوانها غامقة :

ج- (أ + ب).

ب- البيروكسين

أ- الأوليفين

٤- يتميز صخر الريوليت بـ :

أ- بلوراته الصغيرة

ب- يتكون على سطح الارض

ج- (أ + ب).

٥- إحدى المعادن الآتية تتميز بلون زجاجي :

ج- (أ + ب)

ب- الكوارتز

أ- الكالسيت

١٦- إحدى الصخور الآتية بتميز بنسج خشن :

ج- (أ + ب).

ب- الريوليت

أ- الغرانيت

١٧- إحدى المعادن الآتية ألوانها غامقة :

ج- الكوارتز

ب- الفلسبار

أ- الأوليفين

١٨- تعادل قساوة الماس :

ج- ١٥

ب- ١٠

أ- ٥

السؤال الثاني : عرف ما يلي :



* المعدن :

* المادة النقية :

* البناء البلوري المنتظم :

* المخلوط :

* الصخر :

* القساوة :

* مقياس موس :

* الصخور النارية :

* الصخور المتحولة :

* الممال الحراري الأرضي :

السؤال الثالث : قارن بين نسيج الصخر الناعم و نسيج الصخر الخشن من حيث :

من حيث المفهوم	نسيج الصخر الناعم	نسيج الصخر الخشن

السؤال الرابع : ميز بين البيريت و الذهب من حيث ؟

من حيث لون الحكاكة	البيريت	الذهب

السؤال الخامس : أكمل الجمل الآتية ؟



١- يتكون الفحم الحجري من اصل

٢- هي مقاومة المعدن للخدش.

٣- يوجد معدن الزيولايت في الأردن في

٤- هو صخر متحول من أصل رسوبي جيرى.

السؤال السادس : ما نوع الصخر او المادة التي تتكون بفعل العمليات الآتية ؟

١- انصهار الصخور وتبلورها :

٢- تعرض الصخور إلى ضغط وحرارة عاليين :

٣- تبريد الماغما وتبلورها :

السؤال السابع : عدد خصائص المعادن ؟



١-

٢-

السؤال الثامن : عدد خصائص الفلزات؟

١-

٢-

٣-

السؤال التاسع : عدد خصائص اللافلزات ؟

١-

٢-

٣-

السؤال العاشر : علل ما يلي :

١- على الرغم من أن الفحم الحجري صلب إلا أنه لا يعد معدناً ؟

٢- لا يعد الحليب السائل معدناً ؟

٣- لا تعد العملة المعدنية معدناً ؟

٤- لا يمكن اعتماد خصيصة اللون كصفة مميزة لمعظم المعادن ؟

٥- يمتلك معدن الكوارتز ألواناً مختلفة ؟

٦- يستخدم معدن الزيولايت في معالجة المياه العادمة المنزلية والصناعية ؟

السؤال الحادي عشر : ضع إشارة (✓) أمام العبارة الصحيحة وإشارة (x) أمام العبارة الخاطئة :



١- () يمتلك معدن الكوارتز لون واحد.

٢- () يستخدم مقياس موس في قياس قساوة المعدن.

٣- () يعد الذهب (Au) عنصر

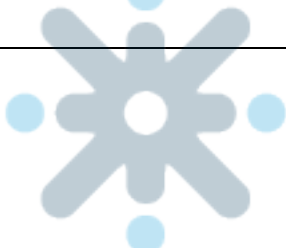
٤- () تتكون الماغما في اسفل القشرة وأعلى الستار

٥- () يتميز معدن الزيولايت بكثافته المرتفعة.

٦- () يتميز الملاكيت بلونه الأزرق

٧- () لا يتأثر لون الصخر بلون المعادن المكونة له

السؤال الثاني عشر : إذا علمت ان متوسط سمك القشرة الارضية في منطقة ما (٥) كم احسب درجة الحرارة عند هذا العمق ؟



JO | ACADEMY.com

السؤال الثالث عشر : إذا علمت ان متوسط سمك القشرة الارضية في منطقة ما (٩) كم احسب درجة الحرارة عند هذا العمق ؟

