

# الولاء في العلوم

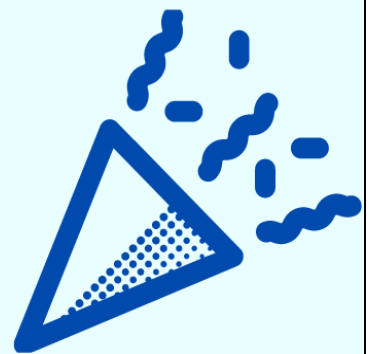
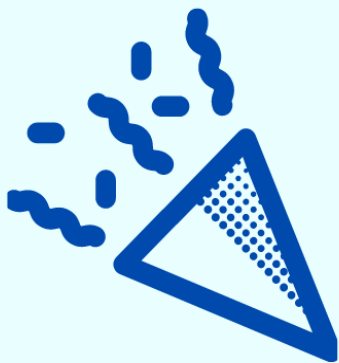
الصف : الخامس

منتدى مركز الايمان التعليمي

امتحان

اعداد المعلمة :

ولاء شعواطة



# إعداد المعلمة : ولاء شعواطة منتدى مركز الإيمان التعليمي

الوحدة الأولى : البيئة



امتحان

السؤال الأول : اختر رمز الإجابة الصحيحة فيما يلي :

1- إحدى الآتية تعد من المكونات الحية للنظام البيئي :

أ) الشمس (ب) الكائنات الدقيقة (ج) الغازات

2- أي الآتي يعد نظام بيئي صغير :

أ) حوض السمك (ب) الغابة (ج) المحيط

3- قناديل البحر التي تعيش في مياه خليج العقبة هي :

أ- مجتمع حيوي (ب) نظام بيئي (ج) جماعة حيوية

4- إحدى النباتات الآتية ليست من النباتات الزهرية :

أ) التفاح (ب) السرو (ج) الكرز

5- أي البيئات الآتية تعد أكثر تنوعاً حيوياً :

أ) الغابة (ب) الصحراء (ج) (أ + ب)

6- أي العبارات الآتية صحيحة :

أ- لا يتأثر المجتمع الحيوي بغياب إحدى جماعاته

ب- يتأثر المجتمع الحيوي بغياب إحدى جماعاته

ج- تعتمد الجماعات الحيوية في المجتمع الحيوي على بعضها البعض

د- (ب + ج)

7- كل الجماعات التي تعيش في النظام البيئي تكون :

ج- مجتمع حيوي

ب- جماعة حيوية

أ- موطن

8- أي الآتية تعد كوارث طبيعية :

ج- (أ + ب)

ب- البراكين

أ- الزلازل

9- يتم إنشاء المحميات :

أ- الحفاظ على الكائنات الحية المهددة بالانقراض

ب- التخلص من الكائنات الحية

ج- إعادة توطين الأحياء البرية المنقرضة

د- (أ + ج)



10- تصنع جدران البيوت الزجاجية من :

ج- المطاط

ب- الزجاج

أ- البلاستيك

11- المفهوم الذي يدل على " تكون نظام بيئي جديد بصورة تدريجية مكان نظام بيئي الذي تعرض لكارثة طبيعية " هو :

ج- النظام البيئي

ب- التغير البيئي

أ- التعاقب البيئي

12- أي الأنشطة البشرية الآتية تؤثر سلباً في الأنظمة البيئية :

ج- جميع ما ذكر

ب- الصيد الجائر

أ- الرعي الجائر

السؤال الثاني : عرف ما يلي :

\* البيوت الزجاجية :

\* إعادة التدوير :

\* التعاقب البيئي :

السؤال الثالث : قارن بين الجماعة الحيوية و المجتمع الحيوي من حيث :

من حيث	الجماعة الحيوية	المجتمع الحيوي
المفهوم		

السؤال الرابع : قارن بين أثر نشاط الإنسان و الفيضان في البيئة ؟

من حيث	نشاط الإنسان	الفيضان
أثرها في البيئة		

السؤال الخامس : عدد بعض الآثار الإيجابية للإنسان في البيئة :

- .....-1
- .....-2
- .....-3

السؤال السادس : عدد بعض الأنشطة البشرية التي تؤثر سلباً في الأنظمة البيئية ؟

- .....-1
- .....-2
- .....-3

السؤال السابع : عدد التغيرات البيئية التي تتأثر بها الكائنات الحية ؟

- .....-1
- .....-2
- .....-3

السؤال الثامن : عدد مميزات الجماعات الحيوية ؟

-1

-2

السؤال التاسع : صف الآتية ، حسب الجدول التالي :  
(الشمس - الحيوانات - النباتات - الهواء - الماء - الضوء - الكائنات الدقيقة - الغازات -  
التربة - الإنسان)

مكونات غير حية	مكونات حية

السؤال العاشر : علل ما يلي :

1- يعد التنوع الحيوي مهماً؟

2- تصنع جدران البيوت الزجاجية من الزجاج؟

3- كلما زاد عدد السكان ، زاد قطع الأشجار؟



السؤال الحادي عشر : ضع إشارة (✓) أمام العبارة الصحيحة وإشارة (x) أمام العبارة الخاطئة :

1- ( ) لا يتأثر الدب القطبي بتغير المناخ وارتفاع درجة الحرارة

2- ( ) يساعد التشجير على حماية الغابات

3- ( ) لم ينقرض غزال المها من الأردن

4- ( ) تشكل معظم الأودية بسبب الجريان المستمر

5- ( ) جميع الأنظمة البيئية صغيرة الحجم