



المبحث العلوم
الصف: الرابع

الشعبة ()

٢٠

اليوم: / / ٢٠١٩

التاريخ: / / ٢٠١٩

مركز الدراسات التربوية

الفصل الدراسي الأول للعام ٢٠١٩/٢٠٢٠

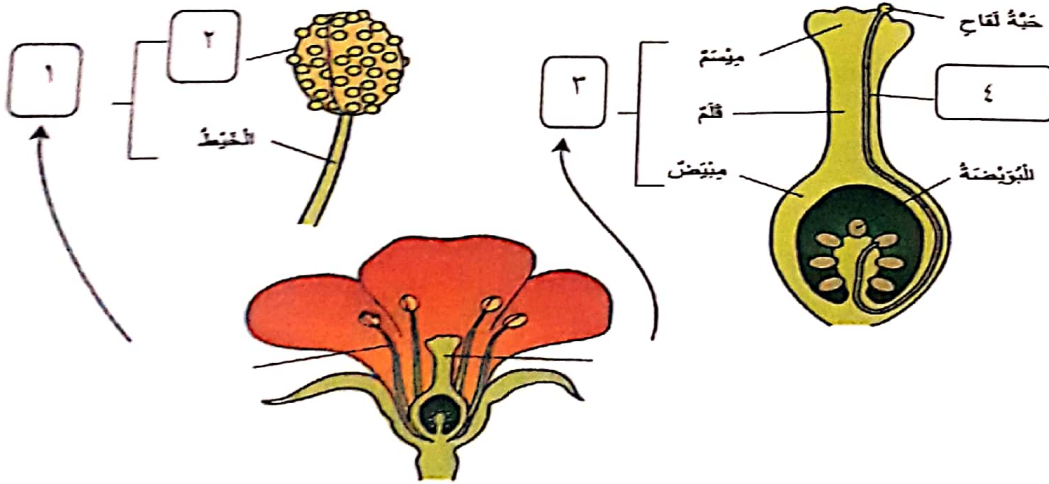
اسم الطالب:

(امتحان الشهر الاول)

السؤال الأول: ضع دائرة حول رمز الإجابة الصحيحة في ما يأتي: (٥/ علامات)

- ١- ,ساق أرضية تنمو أفقياً فوق التربة.
(أ) البراعم (ب) البذور (ج) الساق الزاحفة
- ٢- تنصف ,بأنها بيضوية الشكل وتحتوي على برعم طرفي كبير في وسطها.
(أ) الدرناات (ب) الكورمات (ج) الأبصال
- ٣- , هو نمو صغار الحيوانات حتى تصبح حيوانات بالغة مثل أبنائها.
(أ) دورة حياة الحيوان (ب) الحيوانات البالغة (ج) التكاثر
- ٤- تنمو البذور داخل الزهرة ، ثم تنمو وتتطور الى ثمرة.
(أ) الميسم (ب) المتك (ج) المبيض
- ٥- عضو التكاثر في النباتات الزهرية، هو :
(أ) السبلات (ب) البتلات (ج) الزهرة

السؤال الثاني: أدرس الشكل الآتي ثم أجب عن الأسئلة التالية: (٧/ علامات)



١- سمِّ الأجزاء المرقمة فيما يلي ؟

١- ٢- ٣- ٤-

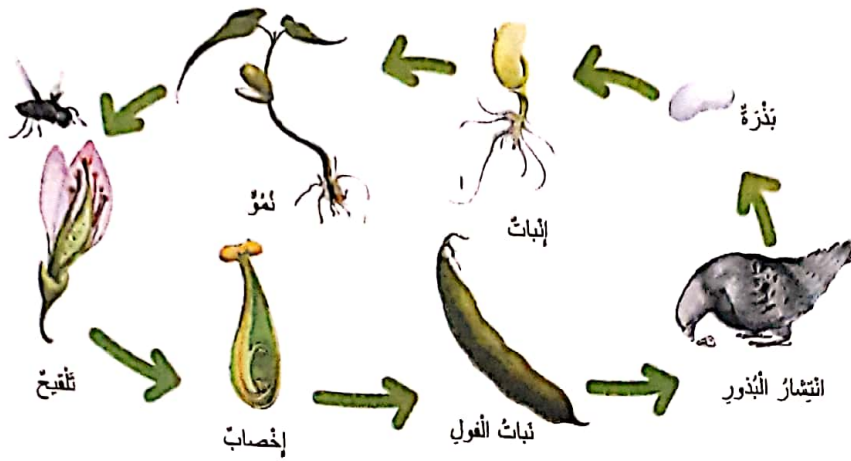
٢- سمِّ العملية التي يتم فيها اندماج أنبوب اللقاح مع البويضة ؟

٣- اذكر وظيفة الحافظة للبذرة ؟

٤- ماذا يحدث لأجزاء الزهرة بعد تكون البذور؟

(٤ / علامات)

السؤال الثالث: أدرس الشكل التالي ثم أجب عن الأسئلة التالية:



١- صف ماذا يحدث مرحلة النمو أثناء دورة حياة النبات ؟

٢- أذكر أمثلة على الملقحات التي تساعد في عملية نقل حبوب اللقاح؟

٣- الى ماذا تحتاج مرحلة الإنبات ؟

٤- ماذا يحدث للبذور بعد سقوطها على الأرض وانتشارها ؟

السؤال الرابع: أدرس الشكل التالي والذي يمثل مراحل دورة حياة الدجاجة ،

ثم أجب عن الأسئلة التالية:

(٤ / علامات)

١- كم يوماً تترقد الدجاجة على بيضها ؟

٢- هل تتشابه صغار الدجاج مع أبيها ؟

٣- اذكر مثلاً على حيوانات لا تتشابه صغارها مع

والديها؟

٤- من يعتني بفراخ (صغار) الدجاج ؟

٥- سم المراحل دورة حياة الدجاج المشار لها بالأرقام

بالصورة؟

.....(أ)

.....(ب)

.....(ج)

.....(د)

