

المبحث : حاسوب

اليوم :



التاريخ : ٢٠١٩ / /

الصف : الخامس الشعبة ()

الفصل الدراسي الأول للعام ٢٠٢٠/٢٠١٩

٤٠

اسم الطالب :

الامتحان النهائي

(١٢ / علامة)

السؤال الأول

املا الفراغ في الجمل الآتية:

- ١- هي تمثل قائد الفريق بين أجزاء المعالج.
- ٢- هي ما يتم إدخاله للحاسوب من أجل تخزينها أو معالجتها.
- ٣- يمكن المزج بين أكثر من نوع من البيانات وهو ما يعرف ب-
- ٤- يقوم هذا الجزء من المعالج بإجراء العمليات الحسابية والمنطقية.
- ٥- أجزاء المعالج هي و
- ٦- من أشهر الشركات في إنتاج المعالجات للحواسيب الشخصية شركة
- ٧- من وظائف وحدة التحكم
- ٨- من الأمثلة على البيانات الصوتية و
- ٩- من الأمثلة على العمليات الحسابية التي يتم معالجتها في وحدة الحساب والمنطق
- و

(١٢ / علامات)

السؤال الثاني

(ا) اذكر ثلاثاً من أنواع الحواسيب:

.....

.....

.....

ب) اذكر ثلاثاً من وظائف المعالج:

.....
.....
.....

ج) اذكر ثلاثاً من استخدامات المعالج:

.....
.....
.....

د) اذكر ثلاثاً من أنواع البيانات التي تتم معالجتها في الحاسوب:



JO | ACADEMY.com

.....
.....
.....

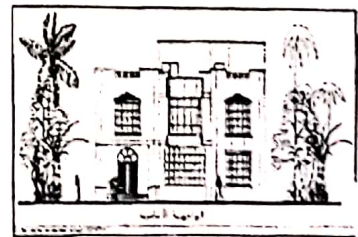
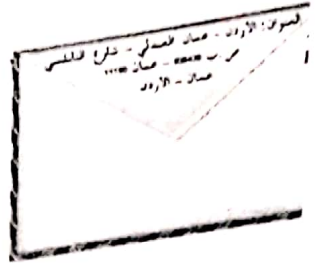
(٦ / علامات)

السؤال الثالث

ضع إشارة صح (✓) أمام العبارة الصحيحة وإشارة خطأ (✗) أمام العبارة الخاطئة في كل من الآتي:

١. يقوم المعالج بإجراء ملايين العمليات الحسابية في كل ثانية. ()
٢. كلما زادت سرعة المعالج انخفضت سرعة الحاسوب. ()
٣. Mhz هي وحدة قياس سرعة المعالج. ()
٤. الصور الشخصية من الأمثلة على البيانات النصية. ()
٥. يمكن لكل جيل جديد من المعالجات معالجة تعليمات أكثر في نفس الوقت مقارنة مع الجيل السابق. ()
٦. كلما زادت سرعة المعالج ارتفع سعره. ()

اكتب اسفل كل صورة نوع البيانات التي يمثلها كل من الأشكال الآتية:



انتبهت الأسئلة
مع أطيب التمنيات بتحصيل أعلى الدرجات