

(٦ علامات)

السؤال الأول :

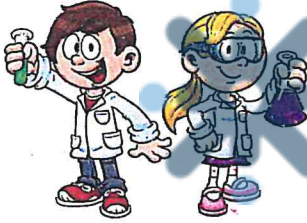
صغيري صَح إشارة (✓) أمام العبارة الصحيحة ، وإشارة (X) أمام العبارة الخاطئة فيما يلي :

١. () من وظائف الجذر تثبيت النبات .

٢. () تُعتبر شجرة الزيتون مثلاً على الساق الزاحفة .

٣. () تُصنّف الأوراق المُنبَسِطَة إلى بسيطةٍ ومركّبةٍ.

٤. () تتكوّن الزهرة من البتلات فقط .



٥. () يستفيد الإنسان و الحيوان من النبات .

٦. () الزهرة تصنع الغذاء للنبات .

(٣ علامات)

السؤال الثاني :

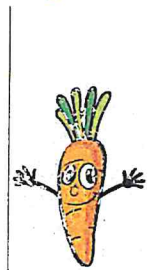
أحد ما نوع الجذر في كل مما يلي ؟



.....



.....



.....

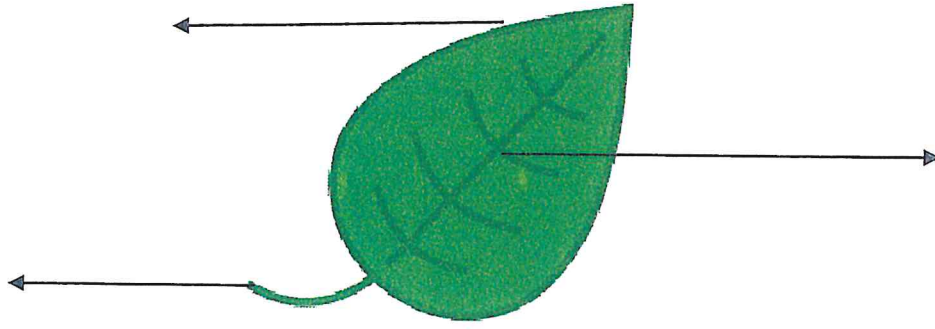
(علامة)

السؤال الثالث :

أذكر وظيفة لساق يا بطل العلوم :

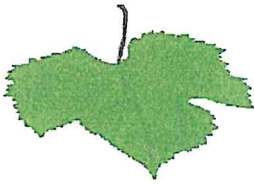
.....

(٣ علامات)



السؤال الرابع :
اكتب أجزاء الورقة :

(علامتان)



السؤال الرابع :

ما نوع الأوراق الآتية:



(٨ علامات)



JO | ACADEMY.com

السؤال الخامس :

أكمل الفراغ يا صغيري :

- ١- الأزهار تُنتج ويداخها
- ٢- نحتاج النباتات لكي تنمو و و
- ٣- أجزاء الزهرة و و
- ٤- من الأمثلة على النباتات ذات سيقان زاحفة

(علامتان)

السؤال السادس :

أذكر يا صغيري فوائد الألوان الزاهية للزهرة ؟



وفقكم الله